

SISTEMA DE INFORMAÇÃO DE GERMOPLASMA, MAIS UMA FERRAMENTA NA DEFESA SANITÁRIA VEGETAL

Germplasm Information System, one more tool for plant protection

Henrique I do Nascimento¹; Vandor R.V. Rissoli²; Renata C.V. Tenente³

¹Bolsista/Embrapa; ²Universidade Católica de Brasília; ³Embrapa Recursos Genético e Biotecnologia

E-mail: renata@cenargen.embrapa.br ou vandor@uch.br



Ministério da Agricultura,
Pecuária e Abastecimento



INTRODUÇÃO

O *Laboratório de Nematologia* pertence ao Laboratório de Quarentena Vegetal da Embrapa Recursos Genéticos e Biotecnologia e possui grande importância na interceptação de pragas exóticas ao país.

Para o acompanhamento mais preciso destas interceptações, este *Laboratório* vêm usando o **Sistema de Informação de Germoplasma (SIG)** que manipula, com segurança, o banco de dados dos resultados das análises de materiais de intercâmbio vegetal do Brasil, oferecendo suporte a defesa sanitária sobre as pragas exóticas ao país.

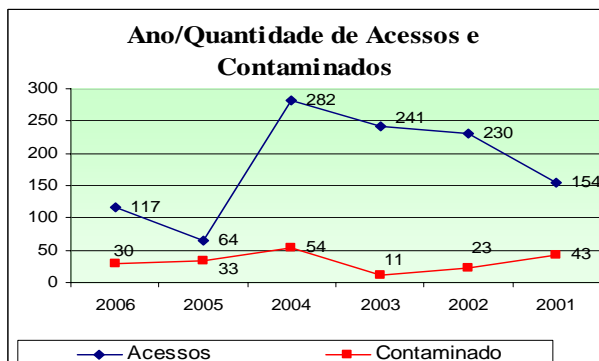
Dentre os diversos dados armazenados neste banco, dois serviram para a elaboração deste trabalho: total de acessos analisados e contaminados.

OBJETIVO

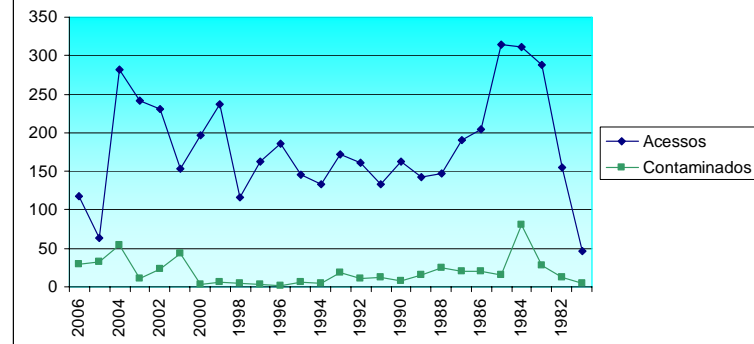
O objetivo deste trabalho foi avaliar a quantidade de material analisado e comparar, por meio de expressivos gráficos, os materiais acessados e os contaminados, tendo a visão mais clara da situação a cada ano de trabalho efetivado para defesa da agricultura.

MATERIAL E MÉTODOS

Com base no total de produtos analisados entre 1981 a 2006, e suas quantidades de acessos contaminados, foram elaborados dois gráficos comparativos onde se pode observar as taxas de infecção das pragas, quando os acessos foram analisados em amostras compostas (Ano 2001 a 2006, **Figura 1**) e outro, sobre cada ano de execução do intercâmbio de acessos analisados separadamente (**Figura 2**).



Ano por Acessos e Contaminados



RESULTADOS E DISCUSSÃO

Devido ao grande número de acessos de uma mesma espécie vegetal, entre 2001 e 2006, avaliou-se separadamente, a elevação da taxa de acessos infectados, quando foi procedido na forma de amostras compostas dentro de um mesmo processo de importação.

Por meio do **SIG** pode-se obter uma visão geral do andamento das análises deste Laboratório, sendo fácil e seguro o acesso a este banco de dados.

Em ambos estudos, os resultados indicaram variações significativas conforme o ano de introdução e ainda sugeriu que a contaminação dependia da origem do material, bem como da espécie vegetal intercambiada.

Outra observação importante foi que embora a percentagem de contaminação por nematóides tenha ficado entre **2 a 7%**, aproximadamente, esta deve ser considerada **significativa**, pois a maioria do material introduzido veio na forma de sementes verdadeiras e o número de espécies de nematóides transmitidos por sementes é relativamente pequeno.

CONSIDERAÇÕES FINAIS

A elaboração e disponibilização deste sistema vem se destacando como instrumento de auxílio na captura de informações para o Laboratório de Nematologia, além de elevar a eficiência no fornecimento de dados contidos nos resultados destas análises.